

Турникет F-TG-330RO

ПАСПОРТ ИЗДЕЛИЯ



- Турникет с тремя штангами.
- На триподе расположены отверстия для установки терминалов распознавания лица.
- Пропуск при сигнале пожарной тревоги: когда срабатывает сигнал пожарной тревоги, турникет автоматически открывается для аварийной эвакуации.
- Простая настройка через веб-интерфейс (ПК или смартфон).
- Подсчет фактического количества проходящих людей (при условии, что подключен контроллер).
- Двухнаправленный проход (вход / выход).
- Настройка времени прохождения: система запретит проход после истечения установленного промежутка времени.
- Версия без встроенной платы доступа и считывателей карт (являются опциональными).

▪ Спецификации

Система	
Моторизированный привод	/
Среднее число проходов	≥ 2 млн раз
Сеть	
Проводная сеть	Auto 10/100 M Ethernet
Интерфейс	
Сетевой интерфейс	1
Индикатор дверного замка	2
Кнопка выхода	2
Тревожный выход	2
RS-485	4
RS-232	2
Wiegand	2
Вход пожарной тревоги	1
Вход событий	2
Аппаратные средства	
Контроллер доступа	Нет
Вместимость	
Количество карт	500 000
Количество событий	500 000
Аутентификация	
Карта	M1-карта (фактический соответствующий тип карты указан в названиях моделей)
Функции	
Настройка через веб-интерфейс ПК	Поддерживается
Настройка через мобильный веб-интерфейс	Поддерживается
Голосовое предупреждение	Поддерживается
Настройка через клавиатуру	Поддерживается
Протокол связи	ISAPI
Брелок	Поддерживается, если установлен контроллер
Общее	
Пропускная способность	От 30 до 60 чел./мин Фактическая пропускная способность зависит от скорости движения сотрудников / посетителей
Ширина прохода	550 мм (21.65")
Материал створок	Нержавеющая сталь, 1.0 мм
Материал тумбы	Нержавеющая сталь (SUS304), 1.0 мм
Потребляемая мощность	Режим ожидания: 20 Вт Рабочий режим: 35 Вт Макс.: 45 Вт
Рабочая температура	От -20 до +65 °C
Рабочая влажность	От 0 до 95 % (без конденсата)

Общее	
Уровень защиты	/
Размеры	Без упаковки: 426 × 268 × 982.5 мм (16.77 × 10.55 × 38.68") С упаковкой: 700 × 430 × 1140 мм (27.56 × 16.93 × 44.88")
Масса	Нетто: 24.26 кг, брутто: 30.77 кг
Сертификаты	CE / CB / RoHS / REACH / WEEE
Питание	Питание: AC от 100 до 240 В, 50 / 60 Гц, от 1 до 0.5 А
Язык	Арабский, индонезийский, японский, казахский, португальский (Бразилия), испанский (Мексика), испанский (Испания), тайский, русский, английский
Настройка	
Ширина прохода	550 мм
Длина тумбы	426 мм
Выбор модуля	Да
Ширина тумбы	100 мм
Расстояние между устройством и стеной	20 мм
Основание	—
Материал створок	Нержавеющая сталь
Условия эксплуатации	Рекомендовано для внутреннего использования
Режим аутентификации	Карта, лицо, QR-код
Тип карты	M1
Рекомендуемая ширина	550 мм
Ограждение для турникета	Есть
Тип ограждения	Стационарное ограждение (стекло), 130 мм
Тип продукции	Турникет с тремя штангами
Ширина выступа	0 мм
Зазор между створками	50 мм
Преобразование лиц	Нет
Высота створок	По умолчанию (0.81 м)

▪ Примечание

Конструкция турникета в основном изготовлена из нержавеющей стали. Этот материал отличается следующими свойствами: является устойчивым к ржавчине (окислению металла) и к коррозии (в кислотной, щелочной и солевой среде). Чтобы не допустить окисления и образования коррозии, необходимо периодически очищать поверхность турникета и ухаживать за ней.

Инструкции и рекомендации по обслуживанию турникета:

1. Выбирайте разные типы нержавеющей стали в зависимости от среды. Можно выбрать нержавеющую сталь 304 при обычных условиях эксплуатации и нержавеющую сталь 316 при сложных условиях эксплуатации (например, на химических заводах).
2. Поддерживайте чистоту и избегайте попадания влаги на поверхность устройства.
3. Для очистки поверхности устройства используйте нетканый материал и этиловый спирт.
4. Сначала используйте сухую мягкую губку (запрещено использовать металлические губки), чтобы очистить поверхность устройства от ржавчины. Затем протрите устройство с помощью нетканого материала, пропитанного специальным очистителем для нержавеющей стали.

Инструкции и рекомендации по обслуживанию турникета:

5. Периодически очищайте устройство, используя нетканый материал и очиститель для нержавеющей стали. Устройство необходимо чистить каждый месяц при обычных условиях эксплуатации и каждую неделю при сложных условиях эксплуатации (например, на химических заводах).

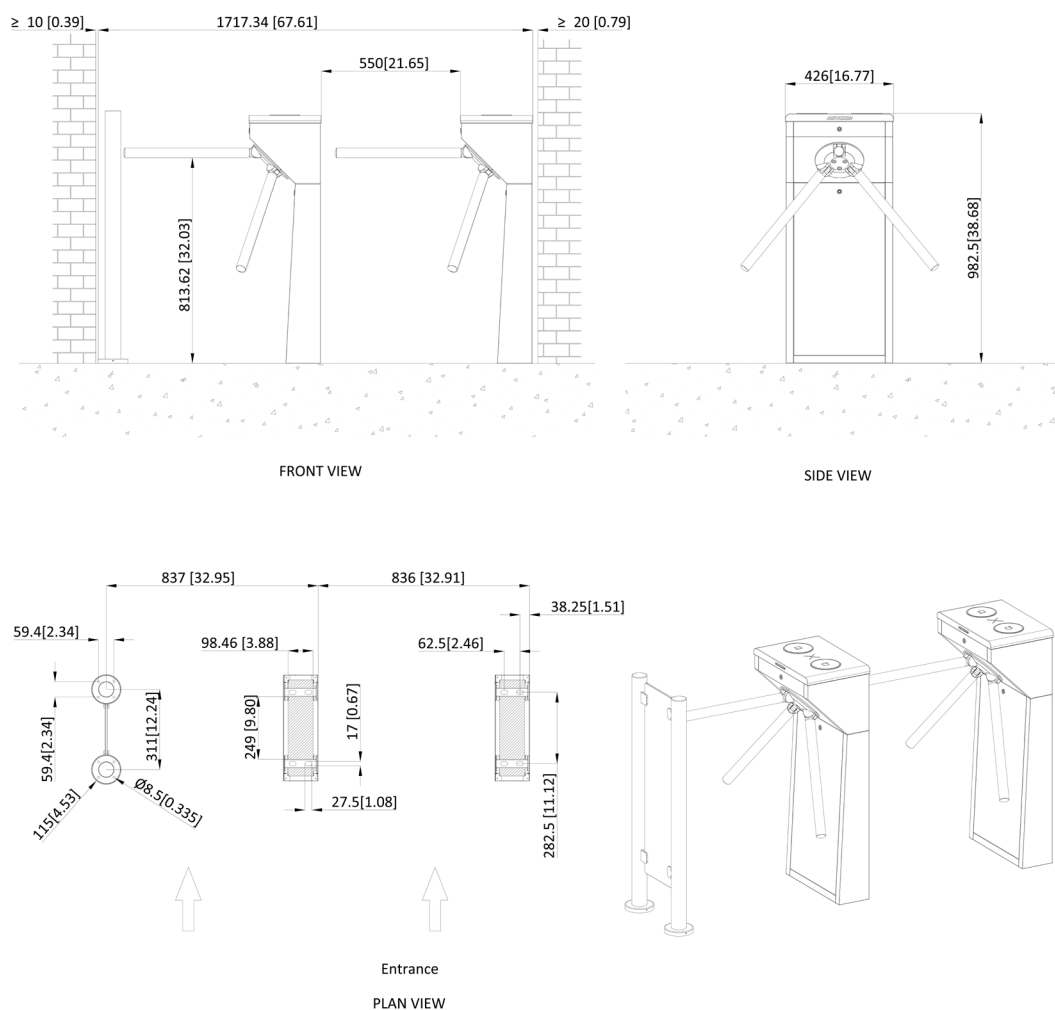
▪ Доступные модели

F-TG-330RO

F-TG-330R

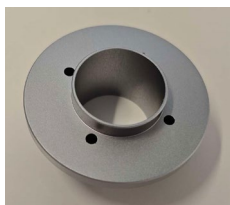
F-TG-331RM

▪ Размеры (ед. изм.: мм (дюймы))



Unit: mm [inch]

SCALE 1:1

▪ Аксессуары**DS-KSB02-Pa****DS-KAB6-ZU1**

Правила эксплуатации

1. Устройство должно эксплуатироваться в условиях, обеспечивающих возможность работы системы охлаждения. Во избежание перегрева и выхода прибора из строя не допускается размещение рядом с источниками теплового излучения, использование в замкнутых пространствах (ящик, глухой шкаф и т. п.). Рабочий диапазон температур: от минус 20 до плюс 65 °С.
2. Все подключения должны осуществляться при отключенном электропитании.
3. Запрещена подача на входы устройства сигналов, не предусмотренных назначением этих входов, это может привести к выходу устройства из строя.
4. Не допускается воздействие на устройство температуры свыше плюс 65 °С, источников электромагнитных излучений, активных химических соединений, электрического тока, а также дыма, пара и других факторов, способствующих порче устройства.
5. Конфигурирование устройства лицом, не имеющим соответствующей компетенции, может привести к некорректной работе, сбоям в работе, а также к выходу устройства из строя.
6. Не допускаются падения и сильная тряска устройства.
7. Рекомендуется использование источника бесперебойного питания, во избежание воздействия скачков напряжения или нештатного отключения устройства.

Для получения информации об установке и включении устройства, пожалуйста, обратитесь к Краткому руководству пользователя соответствующего устройства.